

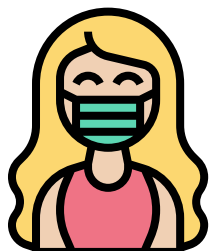
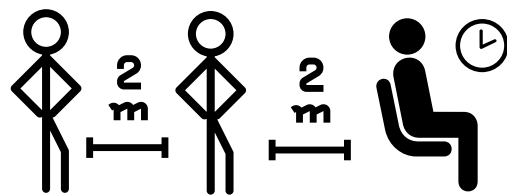
Mesures à respecter

Attendre son tour

Maximum :

- 4 personnes qui réparent leur vélo à l'intérieur,
- 4 personnes à l'extérieur.

Merci d'attendre votre tour en respectant les distances.



Porter un masque

Merci de venir à l'atelier avec votre masque, nous n'en avons pas à donner ou à prêter désolé.

Le masque doit être porté correctement (pas en dessous du nez ou de la bouche).



Se laver les mains en arrivant

Pendant 20 secondes, entre les doigts, les poignets aussi.

Répéter avant et après être allé aux toilettes.

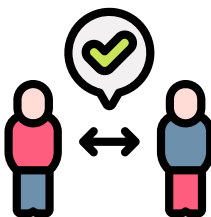
Et aussi souvent que possible...



Ne pas se toucher le visage

Il est impossible de garantir que ce que vous avez touché (outils, pièces...) est complètement sûr.

Donc dans le doute, ne pas toucher son masque, son visage ou son téléphone sans s'être d'abord lavé les mains.



Respecter les distances

- Rester à son pied de réparation le plus possible
- Une seule personne par pied de réparation



Limiter le partage d'outils

Chaque pied dispose de son propre jeu d'outils de base. Des sprays d'alcool sont à disposition pour les nettoyer si vous le souhaitez.



Ne pas venir si on est malade

Nous faisons tout pour réduire les risques, mais un risque peut toujours subsister. Si vous êtes à risque et avez besoin d'une réparation, d'un vélo ou d'une pièce, contactez-nous pour discuter d'un accueil individuel.

