

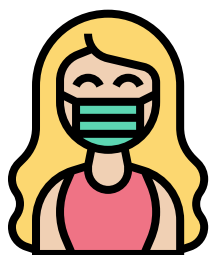
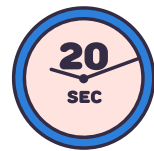
Pour les bénévoles et salarié-e-s



Se laver les mains régulièrement

Pendant 20 secondes, entre les doigts, les poignets aussi.

- En arrivant à l'atelier.
- Avant et après un encaissement si possible.
- Avant et après être allé aux toilettes.
- En partant.
- Aussi régulièrement que possible.



Porter un masque au contact des adhérent-e-s

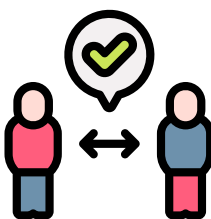
- Se laver les mains avant de l'enfiler et avant de l'enlever.
- Mettre le masque (tissu) dans un sac plastique personnel en fin d'usage, ne pas le laisser traîner dans un endroit collectif (établissement, table, etc.)
- Jeter le masque (si à usage unique) après utilisation.
- Se laver les mains immédiatement après l'avoir ôté.
- Changer de masque toutes les 4h ou s'il est humide.

Le masque doit être porté correctement (pas en dessous du nez ou de la bouche). Le masque doit filtrer l'air : vérifiez que l'air n'est pas principalement inspiré et expiré par un trou entre le masque et la peau (nez, menton, joues).



Ne pas se toucher le visage

Toute surface peut être contaminée, donc ne pas toucher son masque, son visage ou son téléphone sans s'être d'abord lavé les mains.



Respecter les distances

- Réduire le temps passé proche d'un-e adhérent-e
- Pour expliquer quelque chose se placer à côté et non en face de l'adhérent-e
- Toucher le moins possible les outils de l'adhérent-e
- Vérifier que la distance entre adhérent-e-s est respectée



Nettoyer en quittant l'atelier

Spray à l'alcool (>70%). Utiliser des gants ou un chiffon pour ne pas s'assécher les mains.

- Surfaces (établissement, bureau)
- Boîte de stylos utilisés
- Toilettes, robinets, distributeurs de savon
- Poignées de portes
- Clavier et souris de l'ordinateur (avec un chiffon, pas au spray)

